



BRILL

- Lucido (Serie 911L)
- Satinato (Serie 911S)

Smalto sintetico alchidico-uretanico.

Smalto sintetico di alta qualità a base di resina alchidica modificata con resina uretanica. È un prodotto poco ingiallente dotato di elevata copertura e punto di bianco, ottima dilatazione e resa. L'elevata qualità delle resine consente una particolare brillantezza e pienezza costante nel tempo e un'ottima resistenza agli agenti atmosferici. Lo smalto può essere applicato su qualsiasi supporto in ferro o legno opportunamente trattato. Questo smalto trova impiego in tutte quelle situazioni dove si desidera qualità e durata negli anni.



Diluizione:
2-10% con acqua o diluente sintetico.



Resa Indicativa:
12-16 m²/L per strato. Spessore consigliato 60 micron secchi ottenibile in 2 strati.



Applicazione:
Pennello, Rullo, Spruzzo.



Essiccazione (20°C-60% U.r.):
Secco al tatto: 4-6 ore; Riverniciabile: 18-24 ore; Profondità: 24 ore.



ZINCOFARB

- Serie 0509

Smalto satinato ad adesione diretta su lamiere zincate.

Fondo finitura ad elevata aderenza su superfici metalliche, siano esse zincate, ferrose, leghe, purché pulite, compatte e sgrassate. Il prodotto è caratterizzato da ottima elasticità ed elevata aderenza. Può essere applicato anche su superfici cementizie. Il prodotto ha un aspetto satinato e i colori sono stabili alla luce. È consigliato in tutti i casi dove si desidera un buon rivestimento protettivo, facile, versatile e rapido da usare.



Diluizione:
2-10% con diluente sintetico.



Resa Indicativa:
10-12 m²/L per strato.



Applicazione:
Pennello, Rullo, Spruzzo.



Essiccazione (20°C-60% U.r.):
Secco al tatto: 4-6 ore; Riverniciabile: 24 ore; Profondità: 24 ore.



MAX

- Lucido (Serie 690L)
- Satinato (Serie 690S)

Smalto sintetico antiruggine.

Smalto anticorrosivo a base di resine alchidiche sviluppato per resistere all'azione degli agenti atmosferici, agli sbalzi termici ed all'irraggiamento solare. Le sue caratteristiche di colore e brillantezza durano nel tempo. Possiede inoltre buona dilatazione, resa elevata e ottima copertura. Lo smalto può essere applicato su qualsiasi supporto in ferro o legno opportunamente trattato.



Diluizione:
2-10% con acqua o diluente sintetico.



Resa Indicativa:
9-11 m²/Kg pari a 12-14 m²/L per strato. Spessore consigliato 60 micron secchi ottenibile in 2 strati.



Applicazione:
Pennello, Rullo, Spruzzo.



Essiccazione (20°C-60% U.r.):
Secco al tatto: 4-6 ore; Riverniciabile: 24 ore; Profondità: 24-36 ore.



FERÒ GEL

- Lucido (Serie 920L)
- Satinato (Serie 920S)

Smalto sintetico antiruggine in gel.

Smalto anticorrosivo, che può essere applicato direttamente su supporti arrugginiti, purché compatti ed esenti da incrostazioni, evitando l'applicazione di fondi antiruggine. Il prodotto contiene delle sostanze che reagiscono chimicamente con la ruggine neutralizzandola, e arrestando quindi il processo ossidativo. La forma in gel evita le colature e garantisce al tempo stesso un'ottima pennellabilità, assicurando un piacevole effetto estetico e un'ottima copertura anche in mano unica.



Diluizione:
Il prodotto è pronto all'uso, se necessario usare diluente acqua.



Resa Indicativa:
8-12 m²/L per strato.



Applicazione:
Pennello, Rullo.



Essiccazione (20°C-60% U.r.):
Fuori tatto: 6-8 ore; Sovrapplicazione: 24 ore; Completa: 24-36 ore.



www.farbe.it

LINEA SMALTI A SOLVENTE

LINEA SMALTI A SOLVENTE

Farbe Srl · Via Udine 63, 33030 Majano (UD) · Italia · tel. 0432 959084 · fax 0432 959219 · info@farbe.it

Farbe Srl · Via Udine 63, 33030 Majano (UD) · Italia · tel. 0432 959084 · fax 0432 959219 · info@farbe.it

SMALTI SPECIALI PER LEGNO E FERRO



Made in Italy



Made in Italy



SMALTO SINTETICO ALCHIDICO-URETANICO

BRILL

Smalto sintetico alchidico-uretanico.



Elevata Resistenza All'ingiallimento

SMALTO SINTETICO ANTIRUGGINE

MAX

Smalto sintetico antiruggine.



Azione Antiruggine

SMALTO SPECIALE PROTEZIONE FERRO



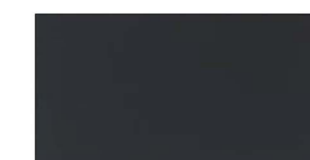
ZINCOFARB

Smalto satinato ad adesione diretta su lamiere zincate.

Adesione su Zincato



900 - Bianco



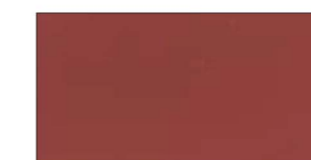
963 - Nero



113 - Bianco Perla



723 - Grigio Medio



309 - Rosso Ossido



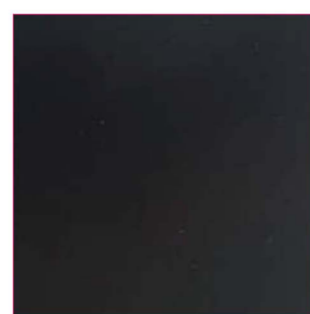
816 - Marrone Conchiglia



822 - Testa di Moro



633 - Verde Cromo



963 - Nero **



900 - Bianco **



113 - Bianco Perla



139 - Avorio Chiaro



902 - Bianco Grigiastro



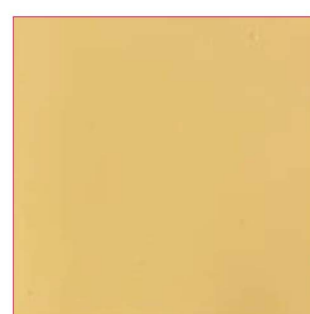
961 - Bianco Ghiaccio



740 - Grigio Tortora **



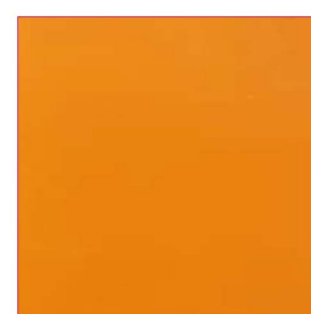
723 - Grigio Medio



141 - Avorio Scuro



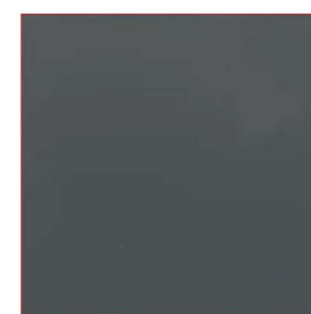
133 - Giallo Ocra



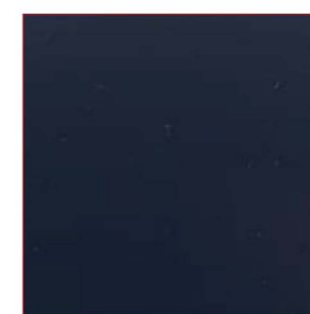
106 - Giallo Oro



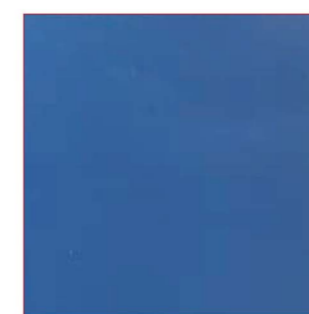
030 - Rosso Segnale



712 - Grigio Antracite



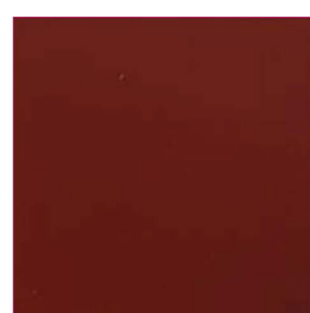
528 - Blu Notte



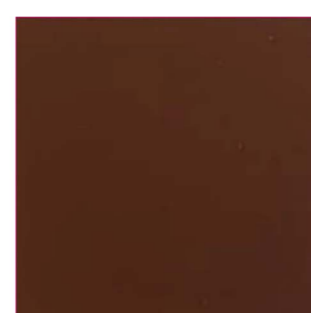
527 - Blu Atlantico



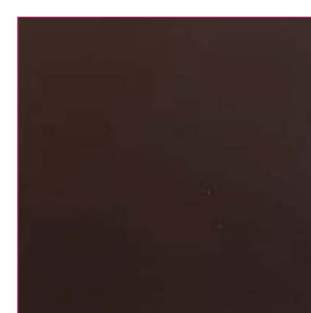
632 - Verde Foglia



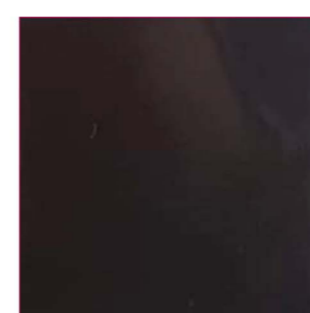
309 - Rosso Ossido



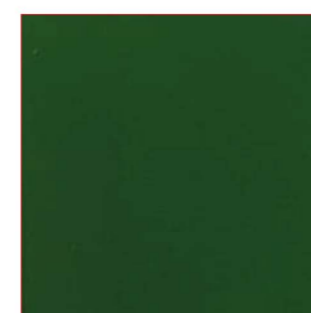
807 - Cuoio



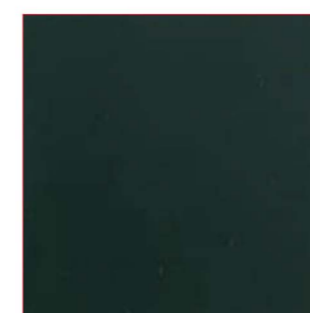
816 - Marrone Conchiglia **



822 - Testa di Moro **



633 - Verde Cromo



634 - Verde Muschio **



900S - Bianco Satinato **



963S - Nero Satinato **

**** Colorazioni disponibili anche nel prodotto MAX**

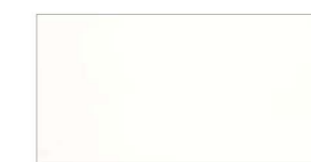
Le tinte del presente campionario hanno valore puramente indicativo. La percezione dei colori può variare anche notevolmente in funzione delle condizioni di luce.



FERÒ GEL

Smalto sintetico antiruggine in gel.

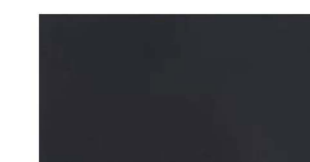
Non Cola



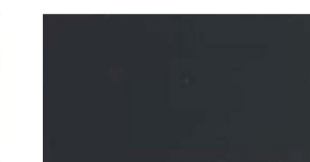
900 - Bianco Brillante



900S - Bianco Satinato



963 - Nero Brillante



963S - Nero Satinato



114 - Avorio



131 - Giallo Vivo



750 - Grigio Ghiaia



745 - Grigio Ferro



340 - Rosso Ciliegia



360 - Rosso Mattone



830 - Marrone Caffè



840 - Marrone Castoro



135 - Giallo Senape



639 - Verde Scuro



530 - Blu Avio

**** Colorazioni disponibili anche nel prodotto MAX**

Le tinte del presente campionario hanno valore puramente indicativo. La percezione dei colori può variare anche notevolmente in funzione delle condizioni di luce.

Le tinte del presente campionario hanno valore puramente indicativo. La percezione dei colori può variare anche notevolmente in funzione delle condizioni di luce.